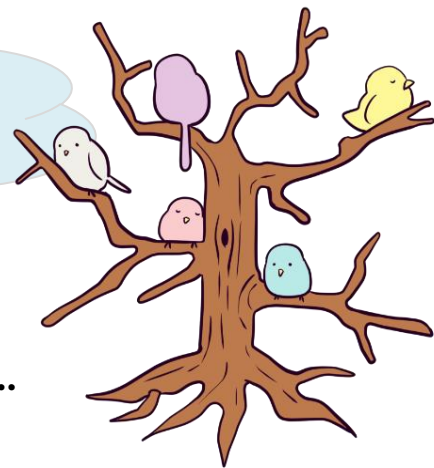


ひきこもり サロン とまいぎ



家にこもりがちな方の家以外の居場所です。

誰からも非難されたくない、居てもいい場所、仲間を作りたい…

だれもがそんな安心できる居場所の必要性を感じています。

あなたの気持ちを共感できる、共感したいと思う仲間が待っています。

— ぜひ居場所への一歩を踏み出してみませんか？ —



とまいぎってどんなところ？

ひきこもり当事者同士が交流でき、自由にお過ごしいただける場所です。

オセロやトランプをしたり、おやつを作ったりと、のんびりと過ごしています。卓上ゲーム等の用意もしていますので、ご自由にお使いいただけます。

☆お茶の用意もしています。

☆途中参加・退出・見学OK！

とまいぎに向かうまでの公共交通機関の利用や体力に不安がある方、天候不良の場合にはお迎えに伺うこともできます。

また、訪問してお話を聞かせていただくこともできますので、ご相談ください。

日時：毎月 第2火曜日・第4木曜日 午後2時～4時

(H30.8～第4木曜日も開所になりました)

※祝日はお休み

※時間内は出入り自由

会場：ふれあいセンター矢野口(矢野口自治会館内)

稲城市矢野口 1603(京王よみうりランド駅8分、矢野口駅徒歩9分)

< お問い合わせ >

稲城市社会福祉協議会(社協)

地域活動支援センター

TEL: 042-370-2480

メール: soudan@inagishakyo.org

●**申込不要**(ご心配な方は、事前にお問合せいただいても構いません)

※リーフレットもございます。郵送をご希望の方はご連絡ください。

※ひきこもりの生活に関する相談窓口もあります。
社協 相談支援事業 042-378-3318

< 地図 >

